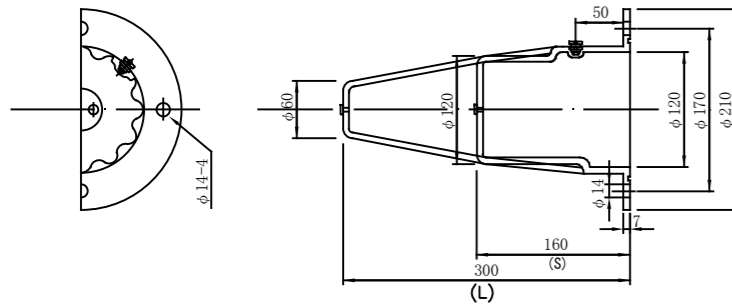


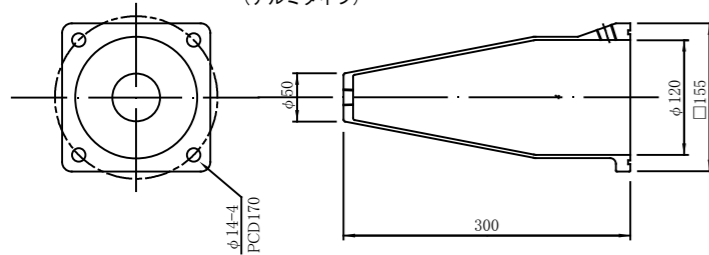
# VSL永久アンカーテンドン用部材

アンボンドチューブタイプ (E5-3SP・#60)

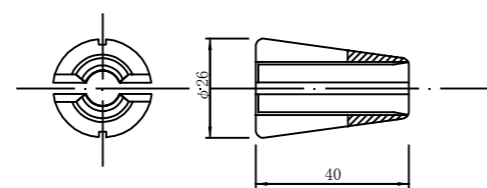
ヘッドキャップ S=1/4  
(樹脂タイプ) (L, S) (E5-4タイプ)



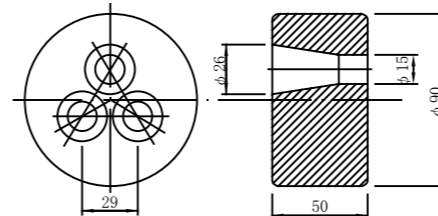
(アルミタイプ)



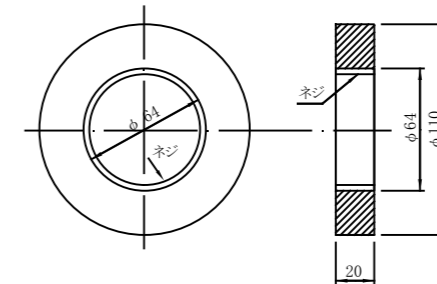
くさび S=1/1  
(φ12.7mm用)



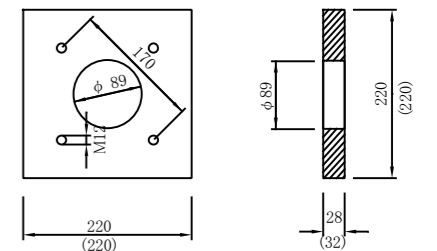
アンカーヘッド S=1/2  
(E5-3タイプ)



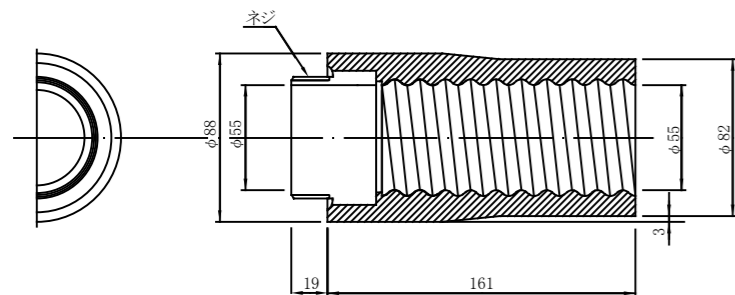
ジョイントプレート S=1/2  
(E5-4タイプ)



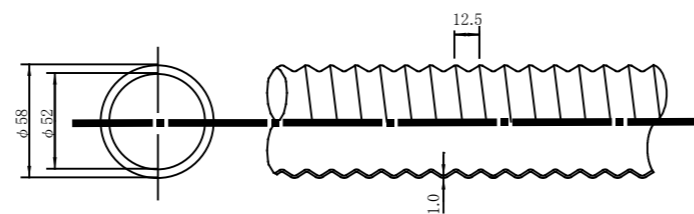
支圧板 S=1/5  
(溶融亜鉛メッキ) (E5-3タイプ)  
コンクリート強度  $\sigma_{cp}=20N/mm^2$   
(15N/mm<sup>2</sup>)



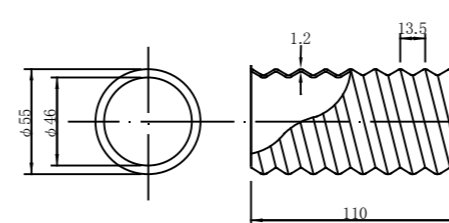
ジョイントコネクタ S=1/2  
(E5-4SPタイプ)



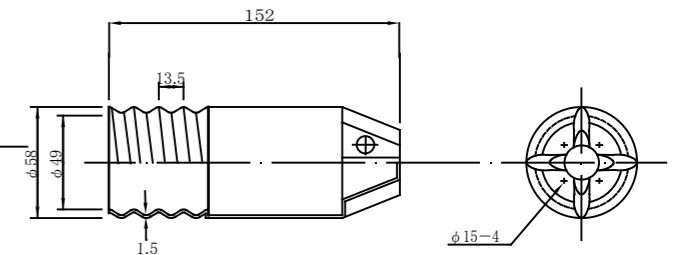
コルゲートシース S=1/2  
#60



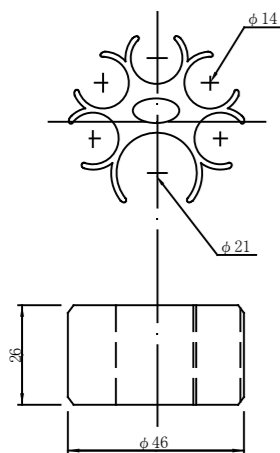
ジョイントスリーブ S=1/2  
#60



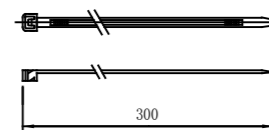
エンドキャップ S=1/2  
#60



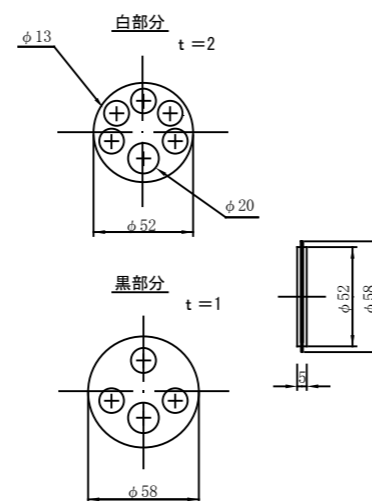
スペーサー S=1/1  
#60



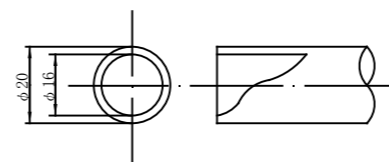
結束バンド S=1/2  
(Aタイプ)



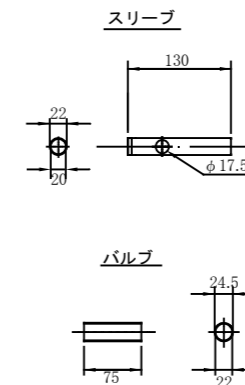
シールドディスク (止水用) S=1/2  
#60



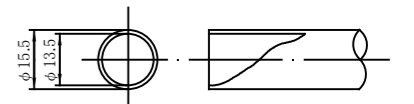
注入パイプ S=1/1



スリーブバルブ S=1/5



アンボンドチューブ S=1/1



\*A3出力図面では、縮尺がオリジナル(A1)の1/2になります。  
ヘッドキャップ アルミタイプ追加