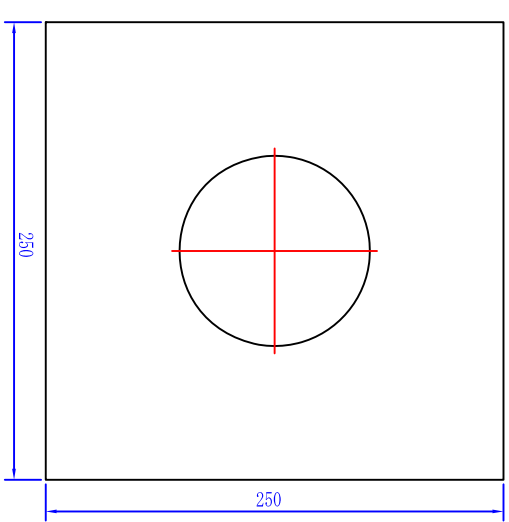
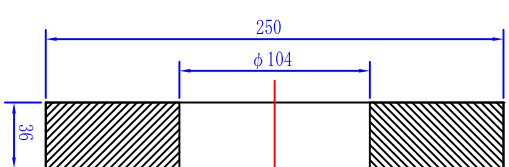
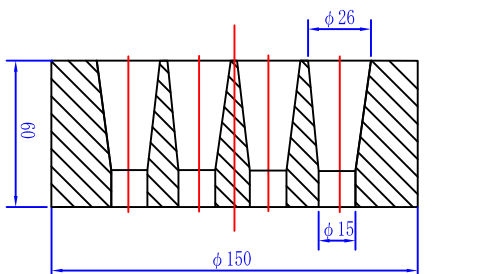
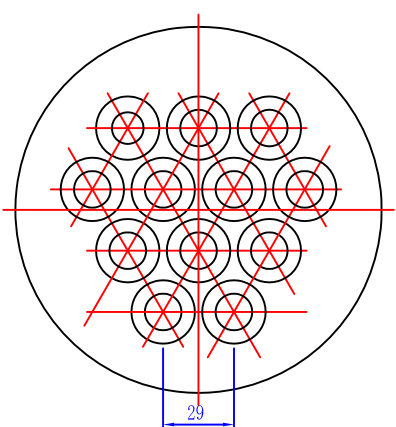
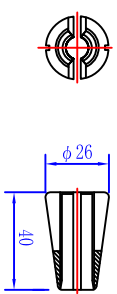
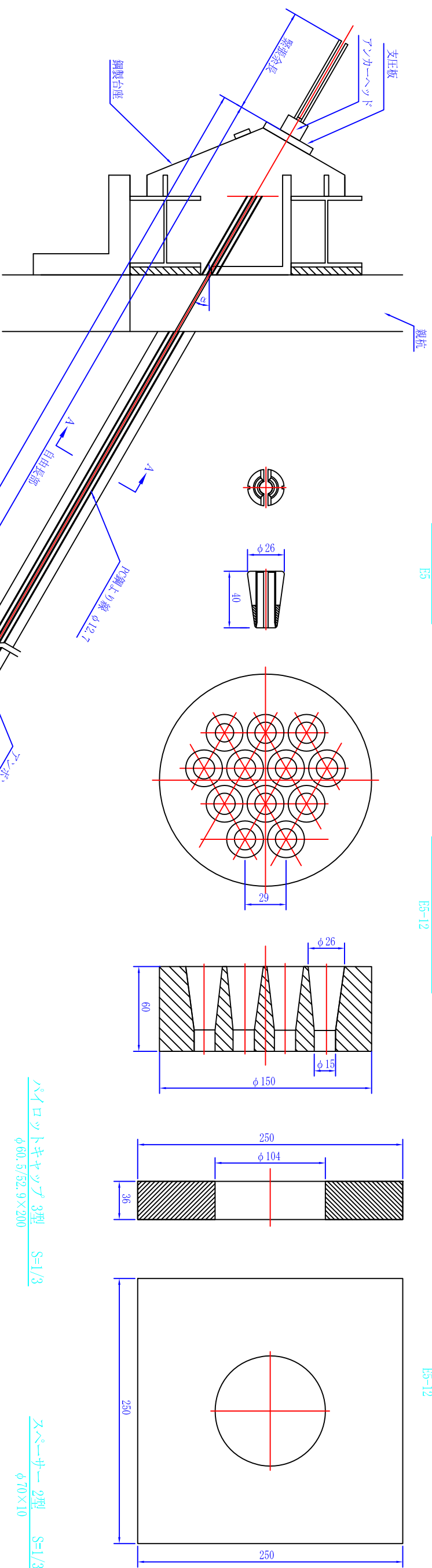


# VSL残置式アンカー (アンボンドタイプ) (E5-8) 注入パイプ無し

大きさ E5 S=1/3

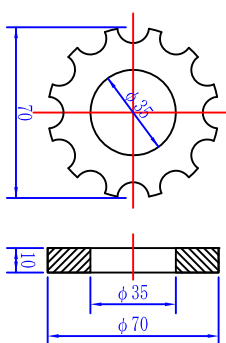
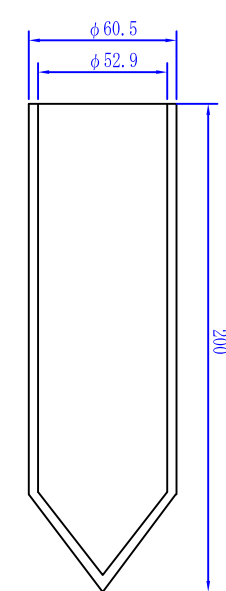
アンカーヘッド E5-12 S=1/3

支圧板 E5-12 S=1/3

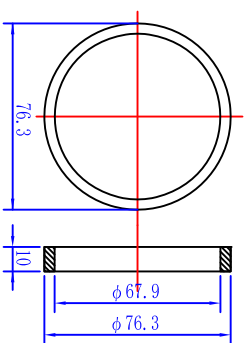


パイロットキヤッツ 3型 S=1/3  
φ60.5/52.9×200

スベークー 2型 S=1/3  
φ70×10



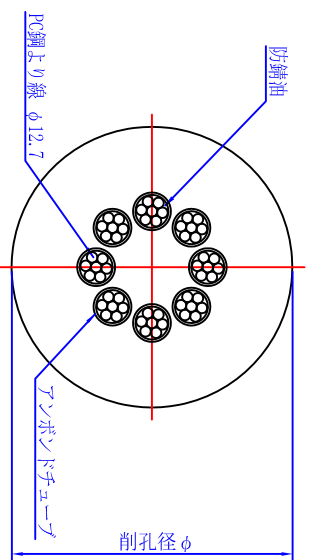
スチールリソグ 3型 S=1/3  
φ76.3×10



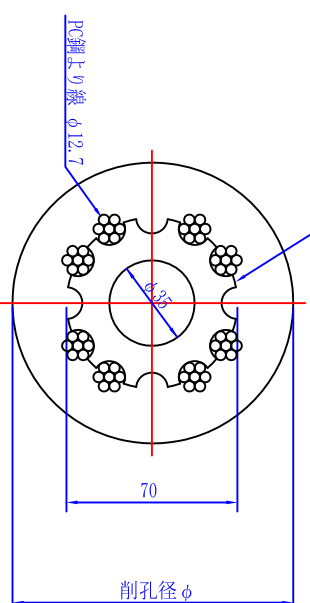
## アンカー材料表

| 名称        | 型式    | 仕様             | 単位 | 数量 |
|-----------|-------|----------------|----|----|
| PC鋼上り線    | E5    | φ12.7mm        | kg | 8  |
| アンカーヘッド   | E5-12 | φ12.7mm用       | 組  | 1  |
| 支圧板       | E5-12 |                | 枚  | 1  |
| パイロットキヤッツ | 3型    | φ60.5/52.9×200 | 個  | 1  |
| スベークー     | 2型    | φ70×10         | 個  | 1  |
| スチールリソグ   | 3型    | φ76.3×10       | 個  | 1  |
| アンボンドタイプ  |       | φ15.5 / 13.5   | m  |    |
| 鋼製台座      |       |                | 個  | 1  |

A-A断面図 S=1/3



B-B断面図 S=1/3



※A3部力面では、幅尺がリソグ(A1)の2倍になります。

※スベークーベッチは一例をあげている